

# POUR UN MILIEU DE VIE RESPECTUEUX DE CHACUN

1

## BESOINS ET DROIT DU RÉSIDENT

Un résident ou un proche  
formule une demande  
ou l'équipe identifie  
un besoin chez un résident

Je reçois cette demande  
avec ouverture

## DROIT COLLECTIF

Cette demande respecte-t-elle  
les droits des autres résidents,  
ceux de la collectivité?

2

Non! Il faut lui expliquer et  
chercher des alternatives possibles

Oui! Je continue ma réflexion

## 3 RESSOURCES HUMAINES, FINANCIÈRES, MATÉRIELLES

J'évalue les ressources  
disponibles pour répondre  
à ce besoin

Je m'assure que le résident, le proche  
ou l'équipe est satisfait(e)

Je me réajuste, si nécessaire

J'applique la solution avec mes  
collègues, je fais une tentative

Non! Quel compromis puis-je  
proposer au résident?

Oui! Je cherche et je trouve  
la solution avec les  
autres intervenants

Puis-je trouver une solution  
avec les autres intervenants?



# NOTRE MILIEU DE VIE



## JE SUIS UN RÉSIDENT, MAIS AVANT TOUT UN ADULTE

- J'ai des besoins physiques, psychologiques, sociaux et spirituels;
- J'ai mes propres valeurs, croyances, goûts et habitudes de vie;
- J'ai une grande expérience de vie et je continue à cheminer;
- Je suis capable de faire des choix;
- J'assume la responsabilité de mes choix;
- J'ai droit à l'erreur.

## JE SUIS UN INTERVENANT, QUI RECONNAIT L'ADULTE CHEZ LE RÉSIDENT

- Je donne l'information et le support nécessaires au résident afin qu'il fasse ses propres choix de façon éclairée;
- Je sais qu'en plus de boire, manger et recevoir des soins d'hygiène, le résident a besoin de se recréer, d'avoir des amis et, au besoin, de recevoir de l'aide spirituelle et psychologique;
- Je vouvoie le résident et j'évite les termes et les comportements trop familiers;
- Je travaille au rythme du résident avec ses forces et son potentiel;
- J'implique le résident et j'évite de le prendre en charge inutilement;
- Je reconnais l'importance d'un environnement adapté, chaleureux et personnalisé.

## COMME INTERVENANT

- Je suis un accompagnateur qui aide le résident à faire des choix;
- Je suis un spécialiste en géronto-gériatrie parce que je connais bien la personne âgée;
- J'aime être en relation avec la personne humaine qu'est le résident;
- Je suis souple, ouvert et créatif, capable de trouver une solution aux besoins globaux du résident malgré les contraintes de l'établissement;
- Je reconnais que le résident est chez lui et je respecte sa vie privée;
- J'ai de la considération pour les proches du résident, j'accueille leurs demandes avec ouverture et je les traite avec diligence;
- Je suis un maillon essentiel dans la chaîne des services à offrir au résident, quel que soit mon titre ou ma fonction, je fais partie d'une équipe;
- Je place le résident au centre de mes intérêts lorsque je suis consulté ou lorsque je dois prendre une décision;
- J'ai droit à l'erreur.

Dans le respect des principes de l'approche optimale

## POUR CE FAIRE, J'AI BESOIN:

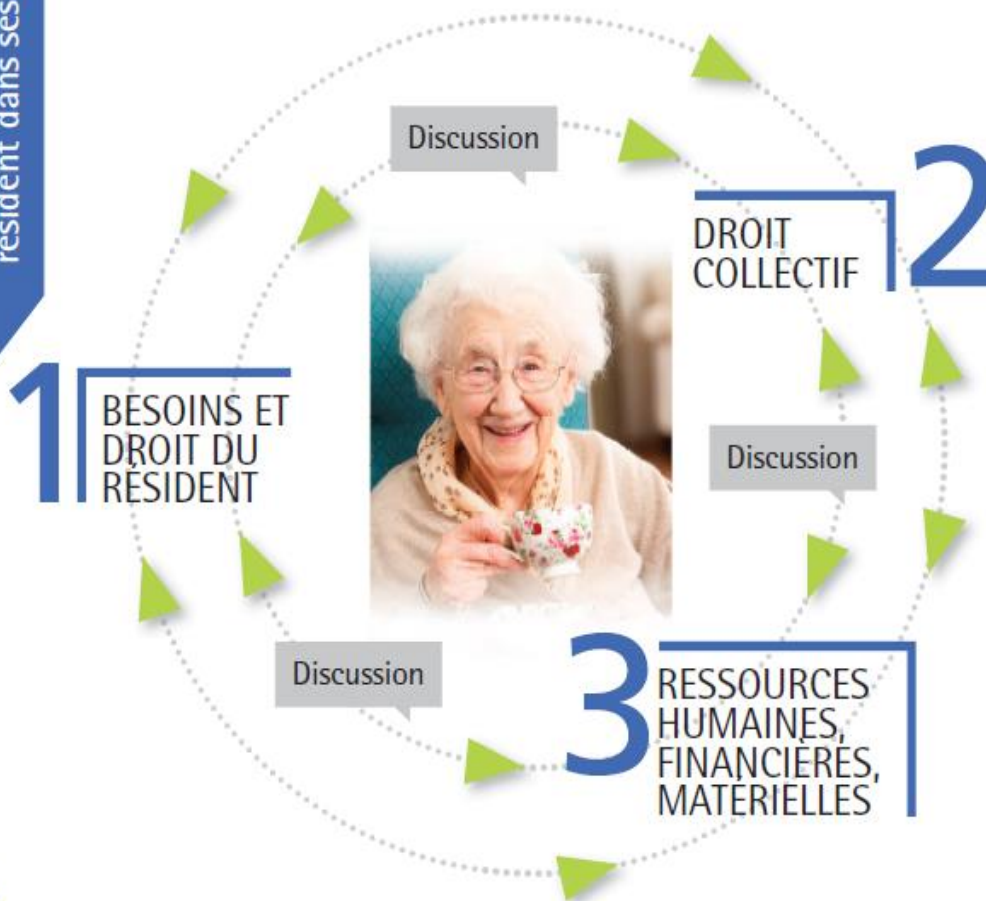
- D'une formation continue et adéquate;
- D'une information décentralisée et accessible;
- Que mon expertise soit considérée lors de la prise de décision;
- De l'appui, du support et de l'écoute de la part de l'organisation;
- De l'implication et de la considération de la part des résidents et des proches;
- De politiques et de procédures connues, claires et souples.

Résidence  
**BERTHIAUME-  
DU TREMBLAY**



Outil visant à supporter  
le concept milieu de vie  
et à accompagner le  
résident dans ses choix

## POUR UN MILIEU DE VIE RESPECTUEUX DE CHACUN



### LES VALEURS PHARES DE LA RÉSIDENCE

#### BÂTISSEUR DE QUALITÉ

Respect et dignité

Bien-être

Discrétion

Travail d'équipe

### LES ÉTAPES DE LA PRISE DE DÉCISION

- 1** Le résident a le droit d'exprimer ses choix et de comprendre les impacts positifs et négatifs de ses choix sur lui et sa santé.
- 2** Ce choix du résident doit respecter les autres résidents qui vivent dans l'établissement ainsi que la santé et la sécurité des résidents, des intervenants et des visiteurs.
- 3** La Résidence a des ressources limitées mais les intervenants demeurent souples, réceptifs et créatifs afin de trouver une solution en partenariat avec le résident ou ses proches. Comme intervenant, je demeure ouvert aux demandes afin de trouver une solution.

Résidence  
**BERTHAUME-  
DU TREMBLAY**

Fondation  
BERTHAUME-  
DU TREMBLAY