

## MODES DE TRANSMISSION DES INFECTIONS ET PRATIQUES DE BASE POUR S'EN PROTÉGER

Les infections se transmettent principalement par contact de personnes à personnes ou en touchant des surfaces et des objets contaminés. C'est pourquoi le **lavage des mains** est une mesure primordiale pour empêcher la transmission des microorganismes dans l'établissement. On se lave les mains avant de quitter une chambre, après être allés à la toilette, après s'être mouché ou avoir éternué et avant les repas.

De plus, l'utilisation de la solution hydro-alcoolique à l'entrée de l'établissement est obligatoire et lorsque vous repartez c'est un moyen de protection supplémentaire.

## PORT DU MASQUE

Certains microbes peuvent aussi voyager dans l'air. Ainsi, le port du masque est recommandé dans les cas d'infections des voies respiratoires comme le rhume, la grippe ainsi que la gastro-entérite. En cas de doute sur les mesures à appliquer, n'hésitez pas à contacter l'infirmière en prévention des infections : Poste 255.

Nous recommandons de reporter votre visite si vous présentez un de ces symptômes.

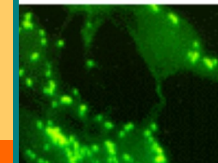
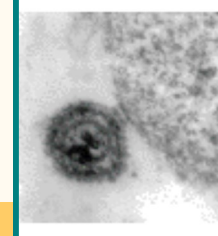
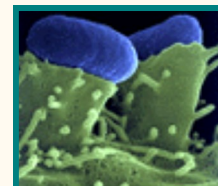


*« Le lavage des mains est le moyen le plus efficace pour prévenir les infections »*



**Il est obligatoire à l'entrée de l'établissement pour toute personne qui franchit la porte.**

Pour plus d'information :  
Infirmière en prévention et contrôle des infections  
Poste 255



## LES INFECTIONS DANS LES MILIEUX POUR AÎNÉS

Feuillet à l'intention de la clientèle  
et de leurs proches

Novembre 2019