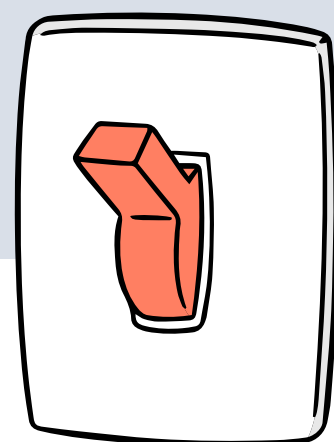


LES STRATÉGIES DE COMMUNICATION ADAPTÉES AVEC LES RÉSIDENTS PRÉSENTANT DES DÉFICITS AUDITIFS (1/2)



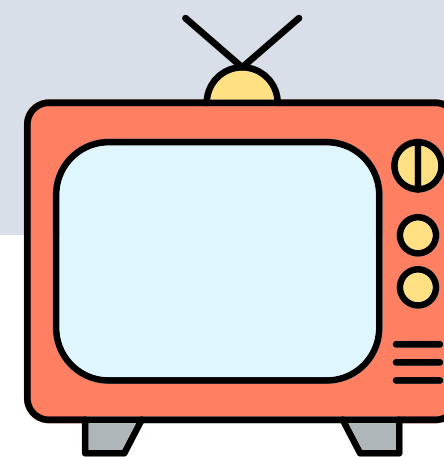
CAPSULES DE SANTÉ AUDITIVE



Aviser le résident de sa présence (se nommer, toucher doucement la main ou le bras du résident, faire clignoter la lumière)



S'assurer que le résident porte adéquatement son appareil auditif lorsqu'applicable



Réduire ou éliminer le bruit ambiant (télévision, ventilateur, ...)

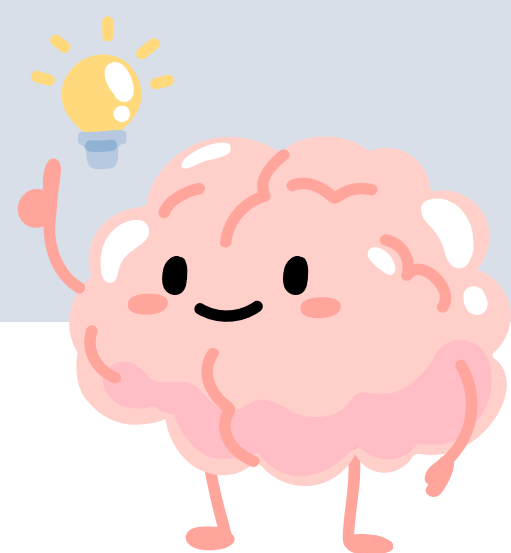


Ralentir le rythme de la voix et faire des pauses entre chaque phrase

LES STRATÉGIES DE COMMUNICATION ADAPTÉES AVEC LES RÉSIDENTS PRÉSENTANT DES DÉFICITS AUDITIFS (2/2)



CAPSULES DE SANTÉ AUDITIVE



Adapter la tonalité de la voix et faire des phrases courtes et faciles à comprendre



Utiliser des indices visuels en complément (gestes, images ou pictogrammes)



Répéter au besoin ou reformuler



Utiliser des moyens alternatifs pour se faire comprendre (écrire le message sur un papier)

LES AIDES DE SUPPLÉANCE À L'AUDITION

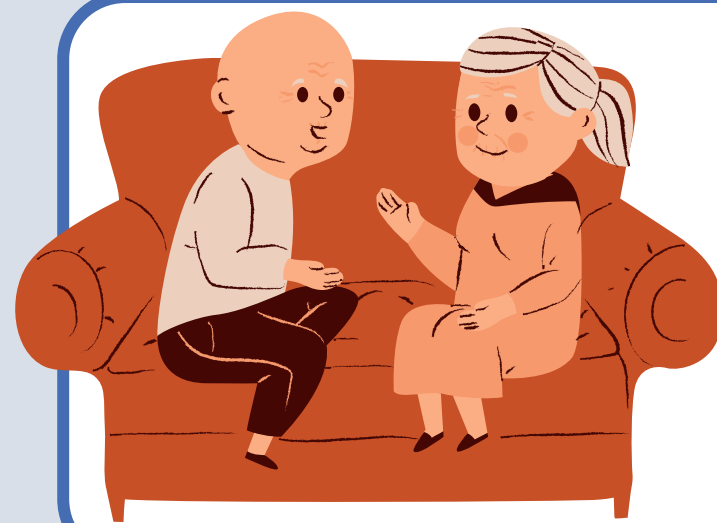
Des amplificateurs de sons **«pocket talker»** sont disponibles sur chaque étage afin de soutenir le personnel de soins et les bénévoles dans leurs interactions avec les résidents.

Référez-vous à l'infirmière en cas de besoin.



**CAPSULES DE
SANTÉ AUDITIVE**

LA SAINTE GESTION DES APPAREILS AUDITIFS



Nécessité

Les appareils auditifs permettent une communication plus efficace avec les résidents qui nécessitent leur utilisation.



Précautions

Assurez-vous de prendre les précautions nécessaires pour prévenir la perte et le bris des appareils auditifs.



Vigilance

Les transferts des résidents d'un endroit à l'autre sont des moments clés qui devraient faire l'objet d'une vigilance accrue pour minimiser la perte des appareils.



**CAPSULES DE
SANTÉ AUDITIVE**

L'ADAPTATION DE L'ENVIRONNEMENT ET LE MAINTIEN D'UN ENVIRONNEMENT CONFORTABLE



CAPSULES DE SANTÉ AUDITIVE

Il est essentiel d'offrir un **environnement** sonore et lumineux **confortable** et **adapté aux communications** des résidents présentant des difficultés d'audition.

Nous vous encourageons à **réduire** ou **éliminer** le **bruit** ambiant **inutile** et vous assurez que la **luminosité** permet au résident de **bien vous voir** lors de vos interactions.